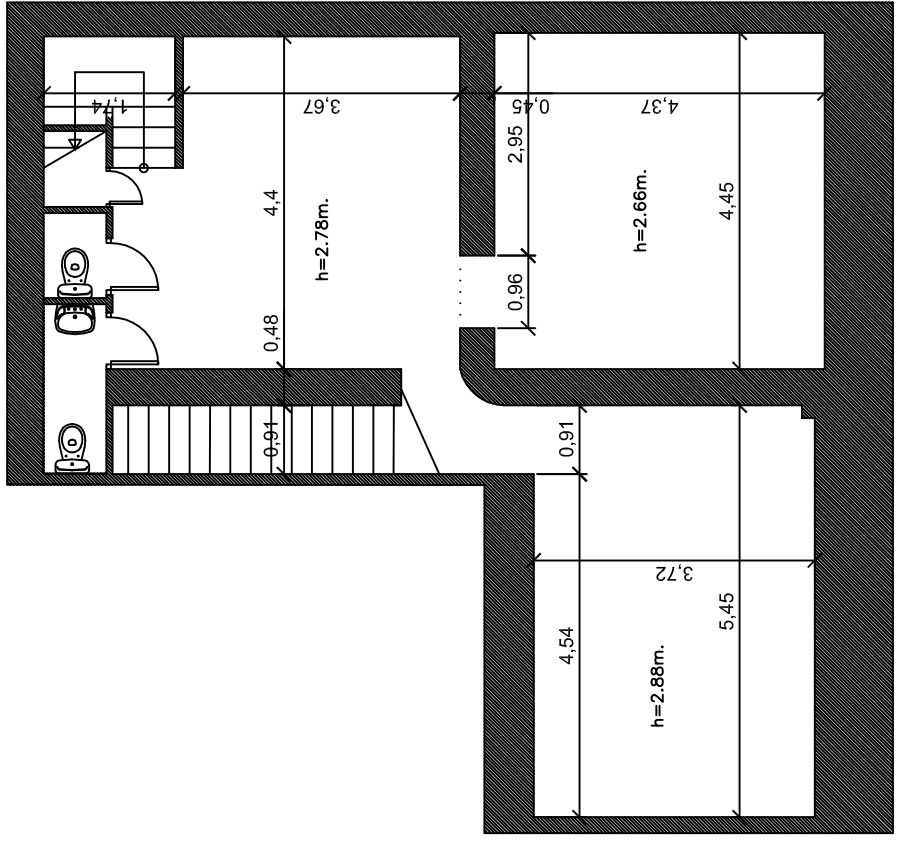


PLANTA CALLE
 SUPERF. CONSTRUIDA=160.73m².
 SUPERF. UTIL= 137.50m².

CALLE PRINCIPE DE VERGARA



PLANTA SOTANO
 SUPERF. CONSTRUIDA=95.58m².
 SUPERF. UTIL= 64.08m².

**LOCAL EN MADRID
 CALLE PRINCIPE DE VERGARA Nº 12**

PLANO Nº : ESCALA 1:100

FECHA: ENERO-2015

ARQUITECTO TECNICO:
 MARIA DEL HIERRO GONZALEZ

PROPIEDAD :
 VERGARA 12 S.L.